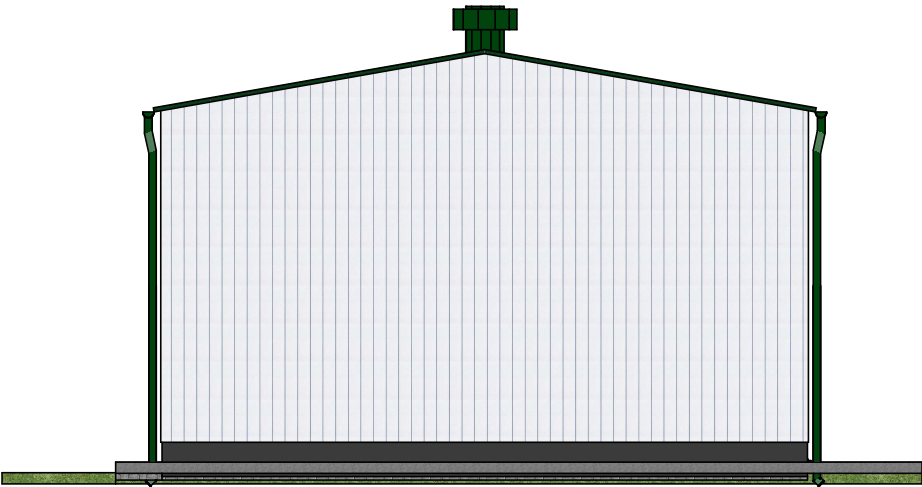
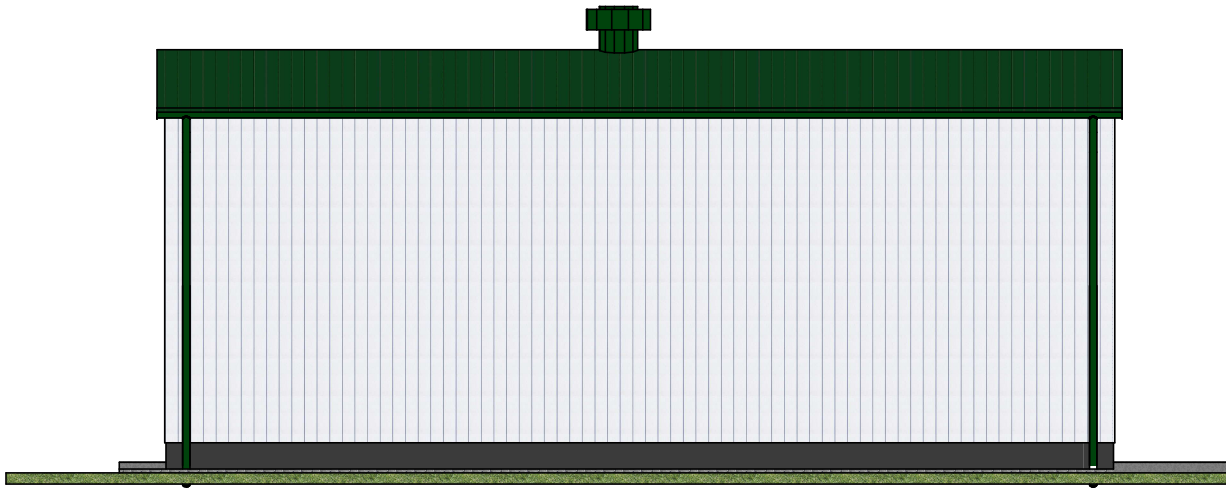


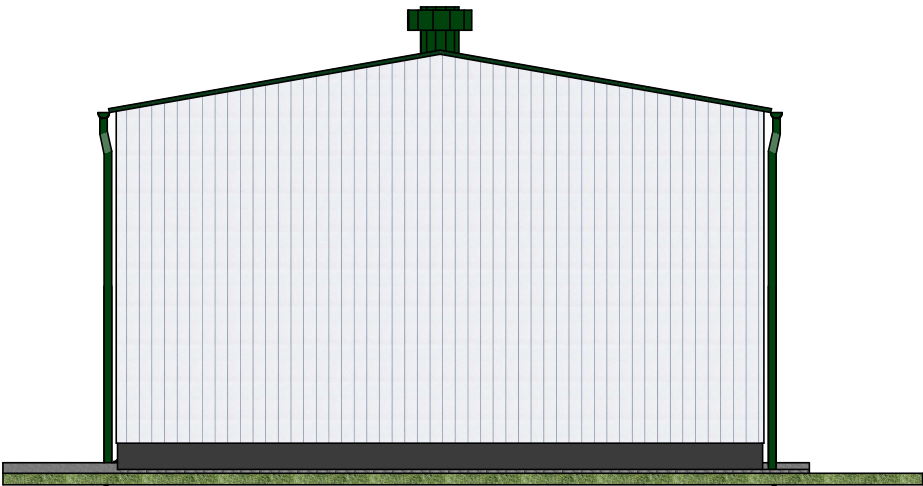
ELEWACJA POŁUDNIOWO-ZACHODNIA



ELEWACJA PÓLNOCNO-ZACHODNIA



ELEWACJA PÓLNOCNO-WSCHODNIA



ELEWACJA POŁUDNIOWO-WSCHODNIA

LEGENDA :			
	- pokrycie dachu; blacha trapezowa powlekana T55 zielony RAL 6029		- rynny i rury spustowe;PCV, kolor ciemnoszary RAL 7024
	- pokrycie dachu; papa bitumiczne termozgrzewalna 2x (podkładowa i nawierzchniowa), kolor ciemny zielony		- balustrady; stalowe, kolor zielony RAL 6029
	- pokrycie dachu; papa bitumiczne termozgrzewalna 2x (podkładowa i nawierzchniowa), kolor ciemny szary RAL7024		- okładzina schodów; płytki gresowe, mrozoodporne, antypoślizgowe, kolor szary
	- elewacja z blachy powlekanej - blacha trapezowa T35 powlekana kolor jasnoszary RAL 7035		- stolarka okienna, drzwi przeszkłone w części administracyjno-socjalnej; dwukolorowa - strona zewnętrzna zielona RAL6029, wewnętrzna biała
	- elewacja część administracyjno-socjalna; tynk akrylowy struktura „drapana” - 2,0 mm, kolor jasnoszary RAL 7035		- bramy, drzwi do hal, magazynów, garaży i części gospodarczej; ciemnoszare RAL 7024
	- cokół; tynk mozaikowy, kolor ciemnoszary RAL 7024		- elementy konstrukcji stalowej; malowane, kolor jasnoszary RAL 7035
	- obróbki blacharskie, podokienniki; blacha powlekana, kolor zielony RAL 6029		- wygradzenia; z siatki i panelowe kolor jasnoszary RAL 7035
	- rynny i rury spustowe; PCV, kolor zielony RAL 6029		- żaluzje osłaniające czerpnie i wyrzutnie wentylacji nawiewno-wywiewnej; kolor szary RAL 7045

WDI OBSŁUGA INWESTYCJI SPÓŁKA Z O.O. Z SIEDZIBĄ W OSTROŁĘCE ul. Prosta 7, 07-410 Ostrołęka		Branża	Architektura		NR. RYS. 3.6	
		Faza	P.W.	Skala		1:100
		Data	kwiecień			2017
Inwestor	GMINA PISZ, ul. Gizewiusza 5, 12-200 Pisz					
Adres bud.	Pisz, ul. Teczowa, dz. nr ewid. 1149/32, 1149/38, 1149/39 jedn. Ewidencyjna: 281603_4 PISZ – miasto obręb: 0001 PISZ					
Nazwa opracowania	PROJEKT WYKONAWCZY BUDOWA PUNKTU SELEKTYWNEGO ZBIERANIA ODPADÓW KOMUNALNYCH W GMINIE PISZ					
Nazwa rysunku	budynek „B” ELEWACJE					
Zespół autorski						
Projektant	mgr inż.arch. Aleksander Wietrow Nr upr.bud.608/86/Os specjalność: architektoniczna					
Opracował	inż. Marcin Jan Ciepierski					